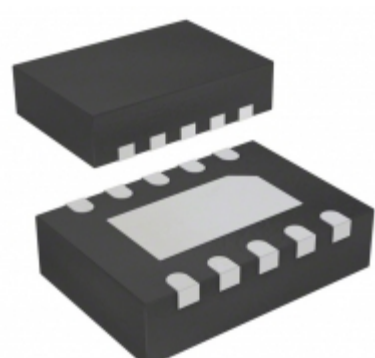


## MAX17501BATB+T



**Part Number:** [MAX17501BATB+T](#)

**Výrobce:** [Maxim Integrated](#)

**Popis:** IC REG BUCK 5V 0.5A SYNC 10TDFN

**Datový list:** [MAX17501](#)

[Part Numbering System](#)

[EE-Sim Design, Simulation Environment Guide](#)

**RoHS Status:** Bez olova / V souladu RoHS

**Ship From:** Hong Kong

**Shipment Way:** DHL/Fedex/TNT/UPS/EMS

Obrázky jsou pouze orientační.  
Podrobné informace o produktu naleznete v části Technické údaje produktu.  
**Koupit MAX17501BATB+T s důvěrou od Component-World.HK, 1 rok záruka**

[Request For Quotation](#)

### PARAMETR PRODUKTU

|                                       |   |  |  |
|---------------------------------------|---|--|--|
| <b>Part Number</b>                    | MAX17501BATB+T  | <b>Výrobce</b>                             | <a href="#">Maxim Integrated</a>   |
| <b>Popis</b>                          | IC REG BUCK 5V 0.5A SYNC 10TDFN   | <b>Stav volného vedení / RoHS</b>          | Bez olova / V souladu RoHS   |
| <b>Dostupné množství</b>              | 64027 pcs   | <b>Datový list</b>                         | <a href="#">MAX17501</a><br><a href="#">Part Numbering System</a><br><a href="#">EE-Sim Design, Simulation Environment Guide</a> |
| <b>Kategorie</b>                      | <a href="#">Integrované obvody (IC)</a>   | <b>Napětí - Výstup (Min / Fix)</b>         | 5V   |
| <b>Napětí - Výstup (Max)</b>          | -   | <b>Napětí - vstup (Min)</b>                | 4.5V   |
| <b>Napětí - vstup (Max)</b>           | 60V   | <b>topologie</b>                           | Buck   |
| <b>synchronní usměrňovač</b>          | Yes   | <b>Dodavatel zařízení Package</b>          | 10-TDFN (3x2)  |
| <b>Série</b>                          | Himalaya  | <b>Obal</b>                                | Tape & Reel (TR)   |
| <b>Paket / krabice</b>                | 10-WDFDN Exposed Pad  | <b>Typ výstupu</b>                         | Fixed  |
| <b>Konfigurace výstupu</b>            | Positive  | <b>Ostatní jména</b>                       | MAX17501BATB+T-ND<br>MAX17501BATB+TTR  |
| <b>Provozní teplota</b>               | -40°C ~ 125°C (TJ)  | <b>Počet výstupů</b>                       | 1  |
| <b>Typ montáže</b>                    | Surface Mount   | <b>Úroveň citlivosti na vlhkost (MSL)1</b> | (Unlimited)  |
| <b>Výrobní standardní doba výroby</b> | 12 Weeks  | <b>Stav volného vedení / RoHS</b>          | Lead free / RoHS Compliant   |
| <b>Funkce</b>                         | Step-Down   | <b>Frekvence - Přepínání</b>               | 600kHz   |
| <b>Detailní popis</b>                 | Buck Switching Regulator IC Positive Fixed 5V 1 Output 500mA 10-WDFDN Exposed Pad | <b>Current - Výstup</b>                    | 500mA  |
| <b>Číslo základní části</b>           | MAX17501  |  |  |

Component-World.com je spolehlivý distributor elektronických součástek. Specializujeme se na všechny elektronické komponenty řady Maxim Integrated. Máme 64027 kusy Maxim Integrated MAX17501BATB+T na skladě dostupných. Vyžádejte si citát z distributora součástí elektroniky na Component-World.com, náš prodejní tým vás bude kontaktovat do 24 hodin.

RFQ Email: [info@Components-World.com](mailto:info@Components-World.com)

### SOUVISEJÍCÍ PRODUKTY

|  |  |  |                       |
|--|--|--|-----------------------|
|  | <b>Část#:</b> <a href="#">MAX17501EVKIT+</a><br><b>Popis:</b> KIT EVALUATION FOR MAX17501      | <b>Výrobci:</b> <a href="#">Maxim Integrated</a> | <a href="#">Dotaz</a> |
|  | <b>Část#:</b> <a href="#">MAX17500AEVKIT</a><br><b>Popis:</b> KIT EVALUATION MAX17500A         | <b>Výrobci:</b> <a href="#">Maxim Integrated</a> | <a href="#">Dotaz</a> |
|  | <b>Část#:</b> <a href="#">MAX17500BAUB+</a><br><b>Popis:</b> IC REG CTRLR BOOST/SEPIC 10UMAX   | <b>Výrobci:</b> <a href="#">Maxim Integrated</a> | <a href="#">Dotaz</a> |
|  | <b>Část#:</b> <a href="#">MAX17501ATEVKIT#</a><br><b>Popis:</b> KIT EVAL FOR MAX17501A         | <b>Výrobci:</b> <a href="#">Maxim Integrated</a> | <a href="#">Dotaz</a> |
|  | <b>Část#:</b> <a href="#">MAX17501FTEVKIT#</a><br><b>Popis:</b> KIT EVAL FOR MAX17501F         | <b>Výrobci:</b> <a href="#">Maxim Integrated</a> | <a href="#">Dotaz</a> |
|  | <b>Část#:</b> <a href="#">MAX17501BTEVKIT#</a><br><b>Popis:</b> KIT EVAL FOR MAX17501B         | <b>Výrobci:</b> <a href="#">Maxim Integrated</a> | <a href="#">Dotaz</a> |
|  | <b>Část#:</b> <a href="#">MAX17501FATB+</a><br><b>Popis:</b> IC REG BUCK 5V 0.5A SYNC 10TDFN   | <b>Výrobci:</b> <a href="#">Maxim Integrated</a> | <a href="#">Dotaz</a> |
|  | <b>Část#:</b> <a href="#">MAX17500BAUB+T</a><br><b>Popis:</b> IC REG CTRLR BOOST/SEPIC 10UMAX  | <b>Výrobci:</b> <a href="#">Maxim Integrated</a> | <a href="#">Dotaz</a> |
|  | <b>Část#:</b> <a href="#">MAX17500BEUB+</a><br><b>Popis:</b> IC REG CTRLR BOOST/SEPIC 10UMAX   | <b>Výrobci:</b> <a href="#">Maxim Integrated</a> | <a href="#">Dotaz</a> |
|  | <b>Část#:</b> <a href="#">MAX17501AATB+T</a><br><b>Popis:</b> IC REG BCK 3.3V 0.5A SYNC 10TDFN | <b>Výrobci:</b> <a href="#">Maxim Integrated</a> | <a href="#">Dotaz</a> |
|  | <b>Část#:</b> <a href="#">MAX17501EATB+T</a><br><b>Popis:</b> IC REG BCK 3.3V 0.5A SYNC 10TDFN | <b>Výrobci:</b> <a href="#">Maxim Integrated</a> | <a href="#">Dotaz</a> |
|  | <b>Část#:</b> <a href="#">MAX17501BATB+</a><br><b>Popis:</b> IC REG BUCK 5V 0.5A SYNC 10TDFN   | <b>Výrobci:</b> <a href="#">Maxim Integrated</a> | <a href="#">Dotaz</a> |
|  | <b>Část#:</b> <a href="#">MAX17501AATB+</a><br><b>Popis:</b> IC REG BCK 3.3V 0.5A SYNC 10TDFN  | <b>Výrobci:</b> <a href="#">Maxim Integrated</a> | <a href="#">Dotaz</a> |
|  | <b>Část#:</b> <a href="#">MAX17501EATB+</a><br><b>Popis:</b> IC REG BCK 3.3V 0.5A SYNC 10TDFN  | <b>Výrobci:</b> <a href="#">Maxim Integrated</a> | <a href="#">Dotaz</a> |
|  | <b>Část#:</b> <a href="#">MAX17501FATB+T</a><br><b>Popis:</b> IC REG BUCK 5V 0.5A SYNC 10TDFN  | <b>Výrobci:</b> <a href="#">Maxim Integrated</a> | <a href="#">Dotaz</a> |
|  | <b>Část#:</b> <a href="#">MAX17500AEVKIT+</a><br><b>Popis:</b> KIT EVALUATION FOR MAX17500     | <b>Výrobci:</b> <a href="#">Maxim Integrated</a> | <a href="#">Dotaz</a> |
|  | <b>Část#:</b> <a href="#">MAX17501GATB+</a><br><b>Popis:</b> IC REG BUCK ADJ 0.5A SYNC 10TDFN  | <b>Výrobci:</b> <a href="#">Maxim Integrated</a> | <a href="#">Dotaz</a> |
|  | <b>Část#:</b> <a href="#">MAX17500BEUB+T</a><br><b>Popis:</b> IC REG CTRLR BOOST/SEPIC 10UMAX  | <b>Výrobci:</b> <a href="#">Maxim Integrated</a> | <a href="#">Dotaz</a> |
|  | <b>Část#:</b> <a href="#">MAX17501ETEVKIT#</a><br><b>Popis:</b> KIT EVAL FOR MAX17501E         | <b>Výrobci:</b> <a href="#">Maxim Integrated</a> | <a href="#">Dotaz</a> |
|  | <b>Část#:</b> <a href="#">MAX17501EAUD+</a><br><b>Popis:</b> IC REG STEP DOWN 65V TSSOP        | <b>Výrobci:</b> <a href="#">Maxim Integrated</a> | <a href="#">Dotaz</a> |

### Související klíčová slova pro MAX17501BATB+T

|                                    |                            |                          |                        |
|------------------------------------|----------------------------|--------------------------|------------------------|
| Maxim Integrated MAX17501BATB+T.   | MAX17501BATB+T distributor | MAX17501BATB+T dodavatel | MAX17501BATB+T Cena    |
| MAX17501BATB+T Stáhnout datasheet. | MAX17501BATB+T Datasheet.  | MAX17501BATB+T Stock.    | koupit MAX17501BATB+T. |
| Maxim Integrated MAX17501BATB+T.   |                            |                          |                        |